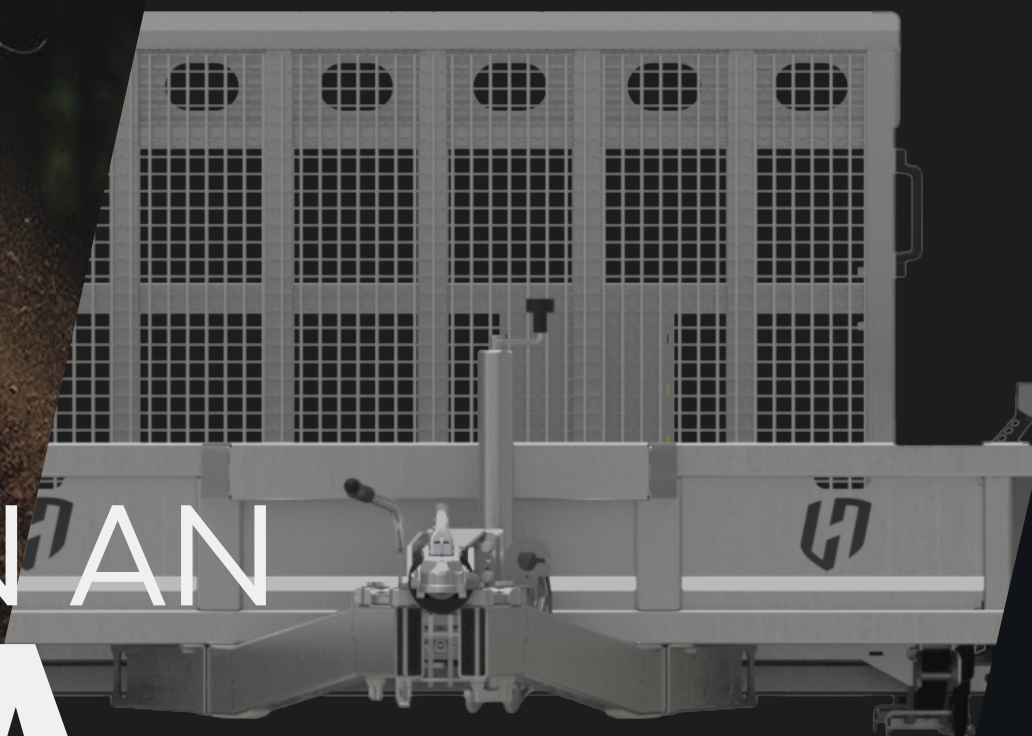




HENRA
MAJOR

ANHÄNGEN AN **HENRA**

HENRA MACHINENTRANSPORTER



WARUM SICH FÜR HENRA ENTSCHEIDEN

Henra baut Anhänger mit Sorgfalt und Leidenschaft. Dank unseres intelligenten Ansatzes bei der Konstruktion und Fertigung bieten wir kurze Lieferzeiten und umfangreiche Möglichkeiten, den Anhänger nach Ihren Bedürfnissen zu konfigurieren.

ARBEITEN SIE MIT KLASSE

Exklusives Design,
entwickelt für Profis.



HENRA MAJOR



HENRA FÜR JEDEN BENUTZER!

- Der Machine Transporter ist eine robuste Lösung für Profis
- Die dreiachsige Version ist in einer Konfiguration mit 3500 kg erhältlich.
- Die zweiachsigen Modelle beginnen bei einem zulässigen Gesamtgewicht von 2700 kg.
- Die maximale Länge für beide Achsen beträgt 450 cm, die Breite 170 cm und 190 cm
- Boden aus 18 mm starkem Sperrholz
- Vollständig verzinkter Rahmen

HENRA SETZT AUF NACHHALTIGE LÖSUNGEN

Unsere Maschinenanhänger werden aus hochwertigen Materialien hergestellt und können sowohl unter schweren als auch unter leichteren Arbeitsbedingungen eingesetzt werden. Henra-Anhänger sind stoßfest und ihre Konstruktion gewährleistet maximalen Bedienkomfort.

PREMIUM QUALITÄT

Von Profis
für Profis



HENRA MACHINEN TRANSPORTER



Dieser Anhänger für den Transport von Maschinen wurde für Profis entwickelt.

Als Profi wissen Sie, welche Anforderungen Ihr Arbeitsalltag an Sie stellt. Jeden Tag arbeiten Sie unter Druck, um die besten Ergebnisse zu erzielen! Wie kein anderer müssen Sie das Vertrauen Ihrer Kunden gewinnen – deshalb brauchen Sie Materialien und Werkzeuge, auf die Sie sich verlassen können. Deshalb sagen wir: VON PROFIS FÜR PROFIS ENTWICKELT.

DER MASCHINEN TRANSPORTER IST MIT EINER REIHE **INNOVATIVER LÖSUNGEN** **AUSGESTATTET**

Auffahrrampe mit geringem Auffahrwinkel
– ideal für den vielseitigen Einsatz.



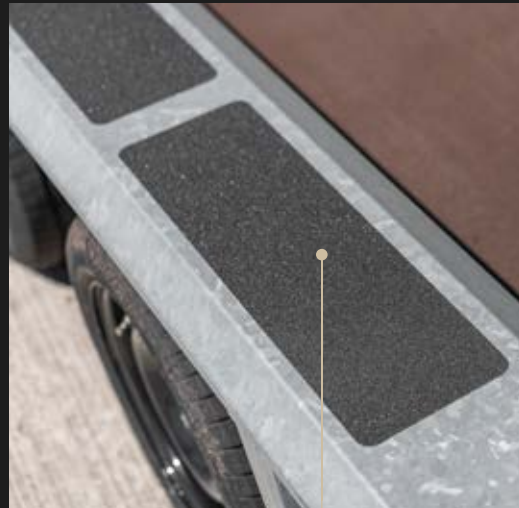
Integrierte Befestigungsgriffe
im Boden – vorne, hinten
und an den Seiten.



Deichsel mit der Möglichkeit, eine Auflaufbremse
in 4 verschiedenen Positionen zu montieren.



In den Seitenrahmen integrierte
LED-Umrissbeleuchtung
– für bessere Sichtbarkeit
und Sicherheit.



Anti-Rutsch-Bänder, die am Rahmen
des Anhängers befestigt sind.





Standardaufhängung auf Basis von
KNOTT-Achsen auf Torsionswellen
oder optional erhältliche
Federaufhängung mit Stoßdämpfern



Serienmäßig mit tiefergelegtem
Fahrwerk und Rädern der Größe 185/60R12

Dynamische LED-Leuchten
mit Rücklichtabdeckungen
– optional bei XPERT.



Spezielle Stütze
zur Befestigung
der Baggerschaufel
an der Vorderseite



**HENRA
MAJOR**

MACHINENTRANSPORTER

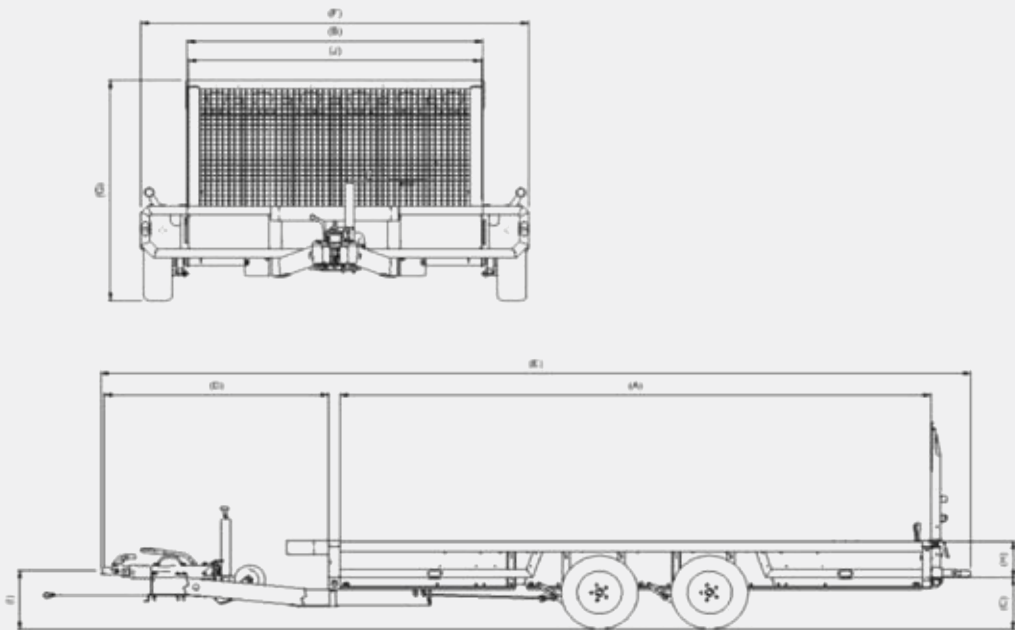
XPERT-EDITION



Personalisieren Sie Ihren Anhänger

Henra Major bietet Ihnen umfangreiche Möglichkeiten, den Anhänger genau an Ihre Bedürfnisse anzupassen. Im Angebot ist das optionale Xpert Edition-Paket erhältlich, das den Standardanhänger um eine Reihe praktischer und stilvoller Extras erweitert. Dadurch erhält der Anhänger einen einzigartigen Charakter, eine bessere Funktionalität und einen betont professionellen Charakter.

TECHNISCHE
SPEZIFIKATION
MACHINEN
TRANSPORTER

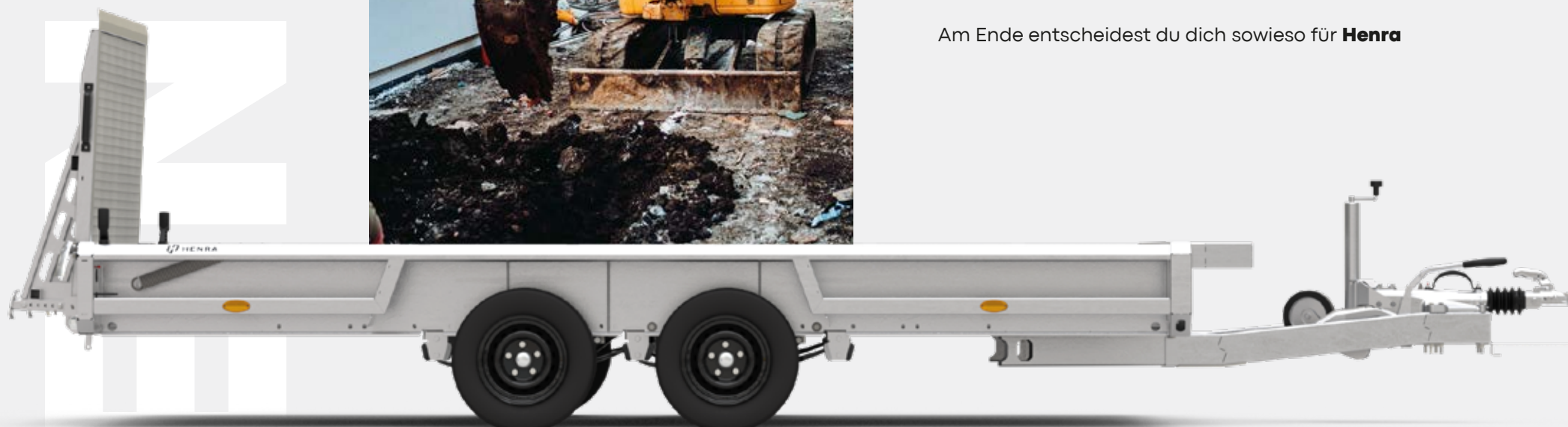


Modell	Gesamtzuladungsgewicht [kg]	Eigengewicht [kg]	Tragfähigkeit [kg]	Länge des Laderaums (A) [cm]	Breite des Laderaums (B) [cm]	Höhe des Laderaums (C) [cm]	Länge der Deichsel (D) [cm]	Gesamtlänge (E) [cm]	Gesamtbreite (F) [cm]	Gesamthöhe (G) [cm]	Höhe der Kupplung (H) [cm]
MT273015TA	2700	697	2003	303	150	35	152,0	493	210	149	27
MT273515TA	2700	745	1955	353	150	35	152,0	543	210	149	27
MT273517TA	2700	793	1907	353	170	35	152,0	543	230	149	27
MT274017TA	2700	837	1863	403	170	35	152,0	593	230	149	27
MT274019TA	2700	877	2110	403	190	35	152,0	593	250	149	27
MT274517TA	2700	929	2058	455	170	35	152,0	648	230	149	27
MT274519TA	2700	971	2015	455	190	35	152,0	648	250	149	27
MT303015TA	3000	710	2290	303	150	35	152,0	493	210	149	27
MT303515TA	3000	759	2241	353	150	35	152,0	543	210	149	27
MT303517TA	3000	807	2193	353	170	35	152,0	543	230	149	27
MT304017TA	3000	850	2150	403	170	35	152,0	593	230	149	27
MT304019TA	3000	890	2558	403	190	35	152,0	593	250	149	27
MT304517TA	3000	942	2506	455	170	35	152,0	648	230	149	27
MT304519TA	3000	985	2463	455	190	35	152,0	648	250	149	27
MT353015TA	3500	762	2112	303	150	35	152,0	493	210	149	27
MT353515TA	3500	811	2084	353	150	35	152,0	543	210	149	27
MT353517TA	3500	859	2063	353	170	35	152,0	543	230	149	27
MT353517TA Resor	3500	913	2587	353	170	35	152,0	543	230	149	27
MT354017TA	3500	902	2039	403	170	35	152,0	593	230	149	27
MT354017TA Resor	3500	956	2544	403	170	35	152,0	593	230	149	27
MT354019TA	3500	942	2437	403	190	35	152,0	593	250	149	27
MT354517TA	3500	994	2399	455	170	35	152,0	648	230	149	27
MT354517TA Resor	3500	1048	2452	455	170	35	152,0	648	230	149	27
MT354519TA	3500	1037	2370	455	190	35	152,0	648	250	149	27
MT354519TA Resor	3500	1095	2405	455	190	35	152,0	648	250	149	27
MT354017TR	3x1500	961	25399	403	170	35	152,0	593	230	149	27
MT354019TR	3x1500	1002	2498	403	190	35	152,0	593	250	149	27
MT354517TR	3x1500	1051	2449	455	170	35	152,0	648	230	149	27
MT354519TR	3x1500	1095	2264	455	190	35	152,0	648	250	149	27
MT354017TR	3x1800	1025	2475	403	170	35	152,0	593	230	149	27
MT354019TR	3x1800	1066	2434	403	190	35	152,0	593	250	149	27
MT354517TR	3x1800	1115	2385	455	170	35	152,0	648	230	149	27
MT354519TR	3x1800	1159	2341	455	190	35	152,0	648	250	149	27
MT354017TR Resor	3x1800	1096	2404	403	170	35	152,0	593	230	149	27
MT354019TR Resor	3x1800	1143	2357	403	190	35	152,0	593	250	149	27
MT354517TR Resor	3x1800	1186	2314	455	170	35	152,0	648	230	149	27
MT354519TR Resor	3x1800	1236	2264	455	190	35	152,0	648	250	149	27



IST ES NICHT SCHÖN, **WENN ALLES ZUSAMMENPASST?**

Am Ende entscheidest du dich sowieso für **Henra**



WEITERE
INFORMATIONEN
FINDEN SIE UNTER
WWW.HENRA.NL